

República Argentina

INFORME
DE
COYUNTURA

Febrero de 2014

Ministerio de Agricultura, Ganadería y Pesca
Secretaría de Agricultura, Ganadería y Pesca
Subsecretaría de Pesca y Acuicultura
Dirección Nacional de Planificación Pesquera
Coordinación de Gestión de Pesquerías
Dirección de Economía Pesquera

DESEMBARQUES

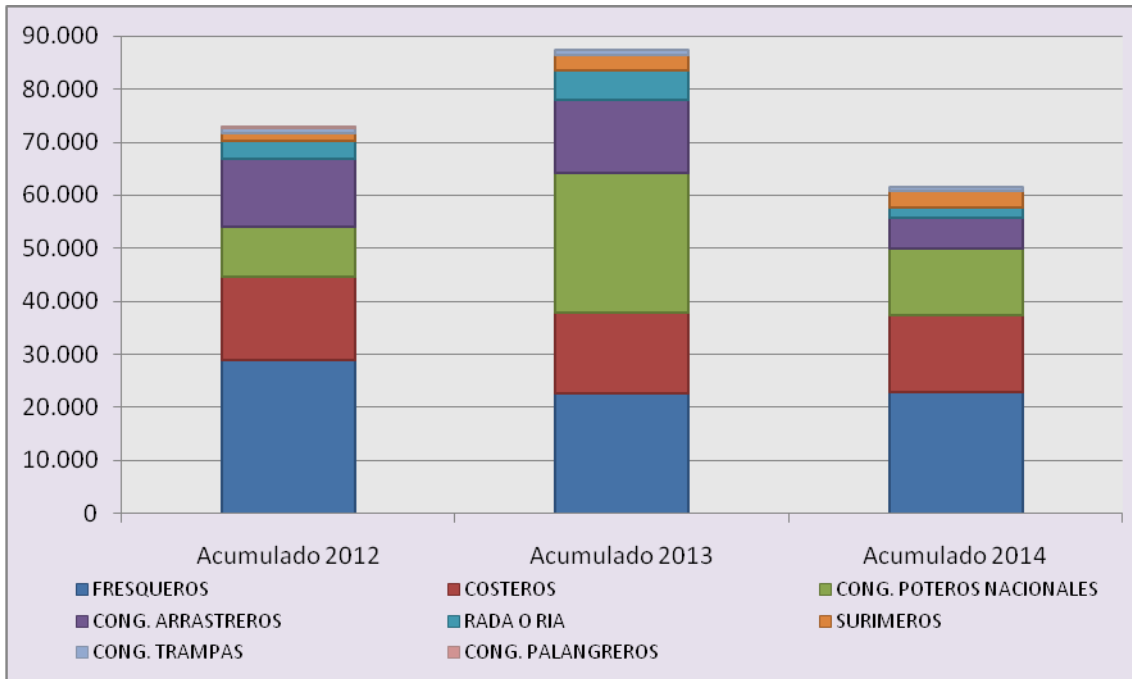
Desembarques totales por principales especies.

Especie	Febrero 2014		Desembarques acumulados al 28/02 cada año			Variación porcentual 2014 respecto 2013
	t.	Variación anual	2012	2013	2014	
Abadejo (<i>Genypterus blacodes</i>)	491,2	11,0%	2.191,0	802,1	664,9	-17,1%
Anchoíta (<i>Engraulis anchoita</i>)	0,0	-	0,0	2,3	11,3	-
Besugo (<i>Sparus pagrus</i>)	308,9	-38,2%	708,8	1.007,2	547,6	-45,6%
Caballa (<i>Scomber japonicus</i>)	82,4	11,2%	21,3	168,2	123,2	-26,8%
Calamar <i>Illex</i> (<i>Illex argentinus</i>)	13.531,3	-66,7%	15.204,2	34.571,5	13.662,4	-60,5%
Cazón (<i>Galeorhinus galeus</i>)	0,0	-	33,3	0,2	2,3	-
Centolla (<i>Lithodes santolla</i>)	369,8	-28,8%	1.190,6	1.082,1	923,8	-14,6%
Corvina blanca (<i>Micropogonias furnieri</i>)	1.276,8	-53,8%	3.786,9	4.775,1	2.709,0	-43,3%
Gatuzo (<i>Mustelus schmitti</i>)	204,4	-22,6%	761,3	634,1	355,9	-43,9%
Langostino (<i>Pleoticus muelleri</i>)	607,1	-70,0%	4.024,1	5.514,9	7.030,8	27,5%
Lenguados nep (<i>Paralichthys patagonicus</i>)	649,1	-9,6%	1.730,7	1.311,3	1.170,3	-10,8%
Merluza de cola (<i>Macruronus magellanicus</i>)	2.221,5	137,0%	2.589,5	4.522,3	3.005,9	-33,5%
Merluza hubbsi (<i>Merluccius hubbsi</i>)	15.512,9	-10,0%	34.023,5	26.882,6	23.674,1	-11,9%
Merluza negra (<i>Dissostichus eleginoides</i>)	136,5	-60,6%	200,6	384,6	574,3	49,3%
Mero (<i>Acanthistius brasiliensis</i>)	104,8	-32,9%	243,2	374,0	228,8	-38,8%
Pescadilla (<i>Cynoscion guatucupa</i>)	799,1	-19,6%	1.690,4	1.853,9	1.268,3	-31,6%
Polaca (<i>Micromesistius australis</i>)	2.682,6	-	21,3	461,3	2.682,6	-
Rayas totales (<i>Rajiformes</i>)	1.436,3	8,0%	3.594,4	2.437,4	2.217,6	-9,0%
Vieira, callos (<i>Zygochlamys patagónica</i>)	208,6	-71,6%	993,0	1.016,0	588,6	-42,1%
Subtotal	40.623,3	-41,7%	73.008,1	87.801,2	61.441,6	-30,0%
Total	43.762,2	-39,5%	80.328,1	93.085,7	66.461,8	-28,6%

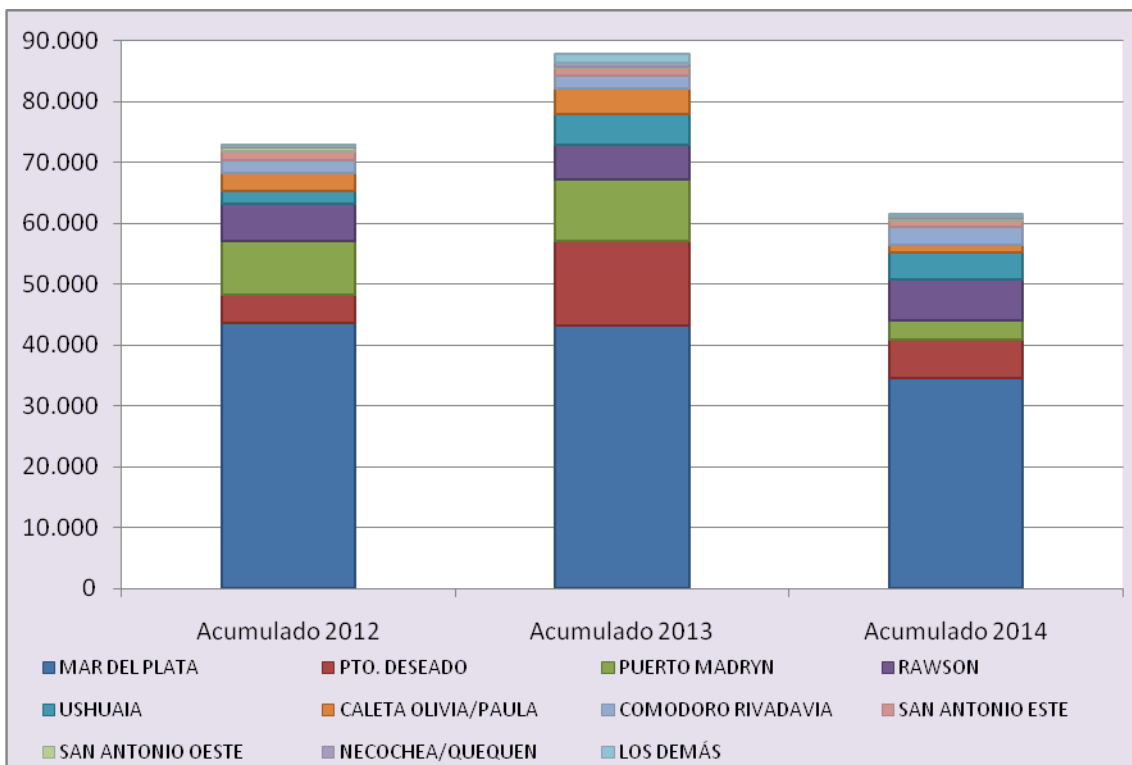
Fuente: Coordinación de Gestión de Pesquerías sobre la base de información de la DNCP
Datos actualizados al 28 de Febrero de 2014

CAPTURAS

Capturas por Flotas



Capturas por Puertos



Fuente: Coordinación de Gestión de Pesquerías sobre la base de información de la DNCP
 Datos actualizados al 28 de Febrero de 2014

CAPTURAS

Capturas totales de la flota argentina en la Zona Común de Pesca Argentino-Uruguaya por especies.

Espece	Acumulado 2014 (hasta el 28/02/14)	Variación porcentual sobre mismo periodo año 2013
Abadejo	18,4	26,7%
Anchoa de banco	3,0	-56,3%
Anchoíta	11,3	-
Bacalao austral	0,3	-
Bagre	11,4	110,4%
Besugo	482,2	-47,7%
Bonito	97,0	196,6%
Brótola	12,9	-73,4%
Burriqueta	1,3	-
Caballa	0,6	0,0%
Calamar <i>Illex</i>	17,4	193,4%
Calamar <i>Loligo</i>	20,6	-
Castañeta	13,9	-5,7%
Chernia	1,0	-
Congrio	0,1	-
Cornalito	124,1	262,2%
Corvina blanca	2.327,3	-46,3%
Gatuzo	241,0	-42,7%
Granadero	0,1	-
Jurel	3,7	173,4%
Lenguados nep	867,0	-5,6%
Lisa	29,8	-
Merluza de cola	90,5	-
Merluza <i>hubbsi</i>	5,4	-85,4%
Merluza negra	0,1	-
Mero	51,8	-17,0%
Notothenia	6,9	33,5%
Palometa	76,5	-49,4%
Papafigo	0,3	-
Pargo	440,1	6,9%
Pejerrey	0,0	-
Pescadilla	903,0	-35,1%
Pescadilla real	69,0	82,7%
Pez ángel	495,7	-1,8%
Pez gallo	3,9	-64,5%
Pez limón	2,1	-51,4%
Pez palo	1.263,3	35,9%
Pez sable	34,7	-7,3%

Especie	Acumulado 2014 (hasta el 28/02/14)	Variación porcentual sobre mismo periodo año 2013
Raya cola corta	5,5	-
Raya de círculos	0,8	-34,0%
Raya hocicuda / picuda	31,4	-51,3%
Raya lisa	10,3	-
Raya marmolada	0,1	-
Raya pintada	3,5	-
Rayas nep	1.184,5	3,0%
Rubio	5,2	-
Salmón de mar	39,1	-42,8%
Salmonete	3,3	24,2%
Saraca	1,7	-87,6%
Sargo	3,5	77,4%
Tiburón bacota	0,9	166,4%
Tiburón espinoso	11,5	34,0%
Tiburón martillo	0,1	-
Tiburones nep	1,4	-93,5%
Otros peces	2,1	-9,1%
Total general	9.032,9	-22,9%

Fuente: elaboración propia sobre la base de información de la DNCP. Datos actualizados al 28 de Febrero de 2014. Las capturas en la ZCPAU correspondientes a la flota uruguaya pueden consultarse en el sitio web de la Comisión Técnica Mixta del Frente Marítimo: http://www.ctmfm.org/estadisticas/estad_capt.asp

PROMEDIO DE DIAS DE PESCA POR BUQUE

Tipo de Buques	Febrero de 2013	Variación porcentual respecto al mes anterior (%)	Variación porcentual respecto al mismo período del año anterior (%)
Arrastreros	21,76	7,0%	-7,7%
Costeros	16,87	-2,3%	1,5%
Fresqueros	19,74	20,5%	13,2%
Palangreros	6,00	-	-78,4%
Rada o Ría	10,71	30,8%	-6,0%
Surimeros	10,50	31,3%	-59,6%
Tangoneros	7,40	34,5%	64,4%
Trampas	25,50	-1,9%	0,0%
Total	16,56	12,9%	2,8%

Fuente: Dirección de Economía Pesquera sobre la base de información de la DNCP.

EXPORTACIONES

Exportaciones por partidas del Sistema Armonizado.

Partida	Descripción	Enero 2014		Variación porcentual respecto a igual período del año anterior	
		t.	Miles de U\$S	t. (%)	Miles de U\$S (%)
0301.	Peces vivos.	-	-	-	-
0302.	Pescado fresco o refrigerado exc. Filetes.	303	568	-8,4%	-11,4%
0303.	Pescado congelado exc. Filetes.	6.542	13.283	14,9%	44,2%
0304.	Filetes y demás carnes de pescado.	5.952	17.850	10,8%	-0,5%
0305.	Pescado sec./sal./en salm. Har./pol./pell. Aptos p/c humano.	1.802	4.188	38,3%	36,3%
0306.	Crustáceos.	6.289	41.075	106,7%	133,2%
0307.	Moluscos.	1.757	4.851	-	-
0511.91	Prod. no exp. en otros capítulos. No aptos p/c humano.	-	-	-	-
1504.	Grasas y aceites de pescado y mamíferos marinos.	18	64	-75,5%	-61,4%
1603.	Extractos y jugos de pescado, crustáceos, moluscos y demás invertebrados acuáticos.	-	-	-	-
1604.	Preparaciones y conservas de pescado.	205	1.066	3,6%	38,8%
1605.	Preparaciones y conservas de mariscos.	-	-	-	-
2301.20	Harina, polvo y pellets de pescado. No aptos p/c humano.	240	316	-75,7%	-78,8%
Total		23.108	83.260	33,2%	58,8%

Fuente: Dirección de Economía Pesquera sobre la base de información del INDEC.

EXPORTACIONES

Exportaciones de merluza *hubbsi*.

Partida	Descripción	Enero de 2014			Variación porcentual respecto a igual período del año anterior		
		t.	Miles de U\$S	Precio promedio U\$S/kg	t. (%)	Miles de U\$S (%)	Precio promedio (%)
0302.54.00.100F	Merluza <i>hubbsi</i> fresca o refrigerada.	289	511	1,770	-0,6%	-5,9%	-5,3%
0303.66.00.11	Merluza <i>hubbsi</i> congelada en envases CN inf. = 1 kg.	20	26	1,350	238,8%	117,8%	-35,7%
0303.66.00.19	Merluza <i>hubbsi</i> congelada, las demás.	2.873	4.369	1,520	132,8%	102,3%	-13,1%
0304.44.00.100D	Filetes frescos de Merluza <i>hubbsi</i> .	25	70	2,837	204,4%	185,8%	-6,1%
0304.74.00	Filetes congelados de Merluza <i>hubbsi</i> .	3.996	11.957	2,992	2,8%	-2,9%	-5,5%
0304.53.00.1	Carnes frescas de Merluza <i>hubbsi</i> .	-	-	-	-	-	-
0304.95.00.1	Carnes congeladas de Merluza <i>hubbsi</i> .	142	319	2,244	-34,0%	-33,7%	0,4%
Total merluza <i>hubbsi</i>		7.345	17.252	2,349	30,2%	11,1%	-14,7%

Fuente: Dirección de Economía Pesquera sobre la base de información del INDEC.

EXPORTACIONES

Exportaciones de merluza de cola.

Partida	Descripción	Enero de 2014			Variación porcentual respecto al mismo período del año anterior		
		t.	Miles de U\$S	Precio promedio U\$S/kg	t. (%)	Miles de U\$S (%)	Precio promedio (%)
0303.69.10.900B	Merluza de cola congelada, las demás. (sup. 1 kg.)	454	609	1,340	125,1%	94,0%	-13,8%
0304.79.00.1	Filetes de merluza de cola.	324	898	2,769	-38,6%	-41,3%	-4,4%
Total merluza de cola		779	1.507	1,935	6,7%	-18,3%	-23,4%

Fuente: Dirección de Economía Pesquera sobre la base de información del INDEC.

Exportaciones de sábalos.

Partida	Descripción	Enero de 2014			Variación porcentual respecto al mismo período del año anterior		
		t.	Miles de U\$S	Precio promedio U\$S/kg	t. (%)	Miles de U\$S (%)	Precio promedio (%)
0303.89.51	Sábalos congelados.	786	969	1,232	7,38%	9,83%	2,28%
Total sábalos		786	969	1,232	7,38%	9,83%	2,28%

Fuente: Dirección de Economía Pesquera sobre la base de información del INDEC.

EXPORTACIONES

Exportaciones de Raya.

Partida	Descripción	Enero 2014			Variación porcentual respecto al mismo período del año anterior		
		t.	Miles de U\$S	Precio promedio U\$S/kg	t. (%)	Miles de U\$S (%)	Precio promedio (%)
0302.82.00.000	Raya Fresca o refrigerada	2	5	2.682	-89,5%	-61,1%	270,6%
0303.82.00.190	Las demás rayas en envases inf. a 1 kg.	14	26	1.900	85,2%	6,6%	-42,4%
0303.82.00.910	Raya Roja en envases sup. a 1 kg.	85	182	2.133	-62,8%	-55,5%	19,4%
0303.82.00.920	Raya Pintada en envases sup. a 1 kg.	11	20	1.771	-56,4%	-41,6%	33,8%
0303.82.00.990	Las demás rayas en envases sup. a 1 kg.	183	295	1.611	-28,0%	-36,0%	-11,1%
0304.99.00.910	Rayas en Rodajas y/o trozos	7	26	3.492	-	-	-
Total Raya		303	554	1.831	-43,5%	-41,2%	4,1%

Fuente: Dirección de Economía Pesquera sobre la base de información del INDEC.

EXPORTACIONES

Exportaciones de Corvina.

Partida	Descripción	Enero 2014			Variación porcentual respecto al mismo período del año anterior		
		t.	Miles de U\$S	Precio promedio U\$S/kg	t. (%)	Miles de U\$S (%)	Precio promedio (%)
0303.89.10.200	Corvina Pan Ready	-	-	-	-	-	-
0303.89.10.910	Corvina en envases inmediatos de CN inf. o=1kg.	-	-	-	-	-	-
0303.89.10.990	Los demás sup. A 1kg.	769	1.051	1.366	-26,1%	-30,4%	-5,8%
Total Corvina		769	1.051	1.366	-26,1%	-30,4%	-5,8%

Fuente: Dirección de Economía Pesquera sobre la base de información del INDEC.

EXPORTACIONES

Exportaciones de langostino.

Partida	Descripción	Enero 2014			Variación porcentual respecto al mismo período del año anterior		
		t.	Miles de U\$S	Precio promedio U\$S/kg	t. (%)	Miles de U\$S (%)	Precio promedio (%)
0306.17.10.210C	Langostino entero en envases CN inf. = 1 kg.	325	1.504	4,626	-15,9%	-25,0%	-10,9%
0306.17.10.290D	Langostino entero en envases CN sup. 1 kg.	3.746	23.755	6,341	120,6%	158,0%	17,0%
Total langostino entero		4.071	25.258	6,204	95,3%	125,3%	15,4%
0306.17.90.11	Langostino exc. enteros en envases CN inf. = 1 kg.	286	2.123	7,415	529,9%	561,1%	5,0%
0306.17.90.91	Langostino exc. enteros en envases CN sup. 1 kg.	1.569	10.685	6,812	174,5%	219,4%	16,4%
Total langostino exc. enteros		1.855	12.808	6,905	200,7%	249,4%	16,2%
Total langostino		5.926	38.066	6,423	119,4%	155,8%	16,6%

Fuente: Dirección de Economía Pesquera sobre la base de información del INDEC.

EXPORTACIONES

Exportaciones de calamar *Illex*.

Partida	Descripción	Enero 2014			Variación porcentual respecto al mismo período del año anterior		
		t.	Miles de U\$S	Precio promedio U\$S/kg	t. (%)	Miles de U\$S (%)	Precio promedio (%)
0307.99.00.110T	Calamar <i>Illex</i> entero.	1.437	1.717	1.194			-27,5%
0307.99.00.120W	Anillas de calamar <i>Illex</i> sin piel.	-	-	-	-	-	-
0307.99.00.130Z	Vainas de calamar <i>Illex</i> .	4	9	2.080	-	-	-
0307.99.00.140C	Picos, huevas, gónadas y trozos de calamar <i>Illex</i> .	2	2	952	-	-	-
0307.99.00.150F	Tentáculos sin pico y sin ojos de calamar <i>Illex</i> .	7	15	2.145	-	-	-
0307.99.00.161L	Tubos limpios de calamar <i>Illex</i> .	7	29	4.157	69,8%	10,0%	-35,2%
0307.99.00.190U	Los demás calamares <i>Illex</i> .	-	-	-	-	-	-
Total calamar <i>Illex</i>		1.457	1.771	1.215	-	-	-31,7%

Fuente: Dirección de Economía Pesquera sobre la base de información del INDEC.

Exportaciones de Merluza Negra.

Partida	Descripción	Enero 2014			Variación porcentual respecto al mismo período del año anterior		
		t.	Miles de U\$S	Precio promedio U\$S/kg	t. (%)	Miles de U\$S (%)	Precio promedio (%)
0303.83.11.910	Merluza Negra Congelada de peso sup. = 10Kg.	140	2.646	18.859	-	-	-
0303.83.11.990	Merluza Negra Congelada de peso inf. = 10Kg.	64	1.220	19.087	-	-	-
0303.83.19.910	Merluza Negra, Los Demas de peso sup. = 10Kg.	-	-	-	-	-	-
0303.83.19.990	Merluza Negra, Los Demas de peso inf. = 10Kg.	24	89	3.800	-	-	-
0304.92.11.000	Cachetes de Merluza Negra	-	-	-	-	-	-
0304.92.19.100	Merluza Negra en Rodajas o Trozos	-	-	-	-	-	-
Total Merluza Negra		228	3.956	17.369	-	-	-

Fuente: Dirección de Economía Pesquera sobre la base de información del INDEC.

EXPORTACIONES

Exportaciones de Vieira.

Partida	Descripción	Enero de 2014			Variación porcentual respecto al mismo período del año anterior		
		t.	Miles de U\$S	Precio promedio U\$S/kg	t. (%)	Miles de U\$S (%)	Precio promedio (%)
0307.29.00.910	Callos de Vieira	300	3.080	10,271	48,6%	144,0%	64,2%
Total Vieira		300	3.080	10,271	48,6%	144,0%	64,2%

Fuente: Dirección de Economía Pesquera sobre la base de información del INDEC.

Exportaciones de Centolla.

Partida	Descripción	Enero de 2014			Variación porcentual respecto al mismo período del año anterior		
		t.	Miles de U\$S	Precio promedio U\$S/kg	t. (%)	Miles de U\$S (%)	Precio promedio (%)
0306.14.00.919	Centolla y Centollon en envases superiores a 1 Kg.	429	3.348	7,804	87,9%	82,6%	-2,8%
Total Centolla		429	3.348	7,804	87,9%	82,6%	-2,8%

Fuente: Dirección de Economía Pesquera sobre la base de información del INDEC.

IMPORTACIONES

Importaciones por partidas del Sistema Armonizado. Enero de 2013.

Partida	Descripcion	t.	Miles de U\$S
0301	Peces vivos.	-	-
0302	Pescado fresco o refrigerado exc, filletes.	313	1919
0303	Pescado congelado exc. Filetes	30	76
0304	Filetes y demas carnes de pescado.	68	581
0305	Pescado sec./sal./ en salm. Har./pol./ pell, Aptos p/c humano	16	150
0306	Crustáceos.	10	95
0307	Moluscos.	36	98
0308	Invertebrados excepto los crustáceos y moluscos.	-	-
0511.91	Prod. No exp. En otros capítulos. No aptos p/c humano	21	34
1504	Grasas y aceites de pescado y mamíferos marinos.	-	-
1603	Extractos y jugos de pescado, crustaceos, moluscos y demas invertebrados acuáticos.	-	-
1604	Preparaciones y conservas de pescado.	2061	8176
1605	Preparaciones y conservas de mariscos.	202	757
2301.20	Harina, polvo y pellets de pescado. N apto p/c humano.	175	296
Total		2932	12182

Fuente: Dirección de Economía Pesquera sobre la base de información del INDEC.

PRECIOS

Índice de precios al consumidor nacional urbano. Base IV Trimestre 2013=100.

	Febrero 2014	Variación porcentual respecto al mes anterior
Precios Nivel General	110,17	3,4%
Alimentos y bebidas	111,73	4,0%
Pescados frescos u congelados	110,93	4,8%

Datos provisorios
Fuente: INDEC

Índice de precios mayoristas. Base 1993=100.

	Febrero 2014	Variación porcentual respecto al mes anterior	Variación porcentual respecto a igual período del año anterior
Precios internos al por mayor	723,87	5,1%	24,0%
Pesqueros	619,57	3,0%	15,7%
Abadejo		-	
Anchoita		-	
Caballa		-	
Lenguado		8,9%	
Merluza		-	
Corvina		5,2%	

Datos provisorios
Fuente: INDEC

PRECIOS INDICATIVOS

Precios de exportación.

Espece	Presentación	Febrero 2014 U\$S/t
Merluza <i>hubbsi</i>	HGT (150-250 g), interfoliado, congelado a bordo.	1.250/1.300
	HGT (250-350 g), interfoliado, congelado a bordo.	1.300/1.550
	Filetes (60-120 g), interfoliado, poca espina, sin piel.	2.800/3.200
Corvina	Entera (500-1000 g), congelada.	1.300/1.600
Pescadilla	Entera (400g. UP).	900/1.250
Merluza de cola	HGT.	1.250/1.600
Merluza negra	HGT. (3000-5000g.)	18.000/19.000
	HGT. (6000- UP g.)	20.000/21.000
Abadejo	Filetes (400-800g.)	10.000/11.000
Langostino	L1. Congelado a Bordo.	8.000/9.000
	L2. Congelado a Bordo.	6.800/7.600
Calamar	Entero (100-200g).	1.200/1.250
Sabalos	HG.	1.200/1.500
Caballa	Entero. 500-800	1.250/1.300
Anchoas	Tambores H&G.	1.600/2.850
Centolla	Patas con carne.	8.500/9.000
Vieira	Callos 120/150 Piezas por libra.	11.500/14.500
Harina de Pescado	Procesada en Tierra	950/1.150

Fuente: Dirección de Economía Pesquera.

LEGALES

Resolución CFP 2/2014 (13/3/2014). Establécese la Captura Máxima Permisible (CMP) de vieira patagónica (*Zygochlamys patagonica*) entera y de talla comercial, correspondiente a las Unidades de Manejo F y G, para el año 2014, en las siguientes cantidades:

- a) CATORCE MIL SETECIENTAS CINCUENTA (14.750) toneladas para la Unidad de Manejo F.
- b) UN MIL QUINIENTAS (1.500) toneladas para la Unidad de Manejo G.

Resolución 39/2014 Secretaría de Agricultura, Ganadería y Pesca (12/3/2014). Sustituyese la RESOLUCION N° 514 de fecha 5 de Agosto de 2009 DE LA SECRETARIA DE AGRICULTURA, GANADERIA, PESCA Y ALIMENTOS an relación al regimen de inscripción ante el Registro de la Pesca.

Disposición Subsecretaría de Pesca y Acuicultura 15/2014 (19/3/2014). Sustitúyese el instructivo para la presentación de la documentación de los trámites que se diligencien a través del registro de la pesca que como anexo forma parte de la Disposición N° 30 de fecha 25 de febrero de 2009 de la Subsecretaría de Pesca y Acuicultura.

Resolución General Administración Federal de Ingresos Públicos 3594/2014 (20/2/2014). Se crea el registro de operadores del sector pesquero marítimo.